

LA NOSTRA COLLEZIONE DI

# TISANE BIOLOGICHE

LINEA CHIESETTA



  
**Valverde**<sup>®</sup>  
TISANE BIO



## Dalla natura alla tazza.

Valverde è il connubio tra l'antica tradizione erboristica e la ricerca avanzata di nuove tecnologie di produzione.

L'azienda nasce nel 1985 a Bellino, in alta Valle Varaita a 1500 metri d'altitudine, un luogo incontaminato, gioiello di architettura alpina, dove uomo e natura trovano il giusto equilibrio gli uni nel rispetto degli altri. Dedita alla coltivazione, essiccazione e alla trasformazione di piante officinali da agricoltura biologica, ha oggi sede in Melle, nella media Val Varaita. Particolarmente conosciuta per le sue apprezzate "tisane di montagna" la società agricola cooperativa Valverde opera secondo una logica di filiera che, unica nel settore, va dalla coltivazione al prodotto finito confezionato in filtri.





# Dal seme alla bustina.

Valverbe cura tutto il ciclo produttivo, dalla semina al prodotto finito.

Le erbe di Valverbe, biologiche, senza OGM e fresche di raccolto, vengono essiccate con un innovativo sistema "a cellula aperta" che ne rende intatte le proprietà. Le priva dell'acqua ma ne conserva integra la membrana cellulare e con essa i principi attivi, l'aroma ed il profumo: una rivoluzione rispetto al sistema tradizionale, con risultati che si vedono e si sentono! Le erbe così essiccate, infatti, quando vengono reidratate, rigonfiano e tendono a riprendere il turgore della pianta fresca creando così le condizioni ottimali per un efficace processo di estrazione quando si prepara la tisana.



## PRODOTTO DI FILIERA

Valverbe opera secondo una logica di filiera che va dal seme al prodotto finito, garantendo un controllo costante su tutte le fasi del ciclo produttivo, comprese quelle più delicate della raccolta del prodotto nel giusto tempo balsamico e dell'essiccazione.



## ESSICCAZIONE A CELLULA APERTA

Le erbe sono essiccate con un impianto innovativo e tecnologico CFT che ne consente la disidratazione a "cellula aperta". Tale processo, poiché non provoca la rottura della membrana cellulare, conserva intatte nella pianta secca tutte le sue proprietà, consentendo, con la reidratazione, il ripristino del turgore della pianta fresca, che favorisce lo scambio tra solvente e soluto a beneficio della qualità dell'infuso.



## FILO DI COTONE BIOLOGICO

Un'attenzione verso il consumatore, che rispecchia una filosofia di vita, ma anche la risposta coerente al fatto che le coltivazioni di cotone sono tra quelle più trattate con i pesticidi e la nocività aumenta in fase di apprettatura, in cui, notoriamente, vengono impiegati oli minerali pesanti, altamente tossici.



## PRODOTTO DI MONTAGNA

Nelle vallate alpine adiacenti il Monviso la Cooperativa Valverbe coltiva, essicca e confeziona direttamente le proprie tisane filtro.



## CONTROLLO CARICA BATTERICA

L'abbattimento della carica batterica nelle nostre miscele avviene attraverso una tecnica innovativa di sanitizzazione a secco. Il prodotto viene surriscaldato in un tunnel a 85° eliminando la carica batterica in modo consistente senza danneggiare il prodotto.



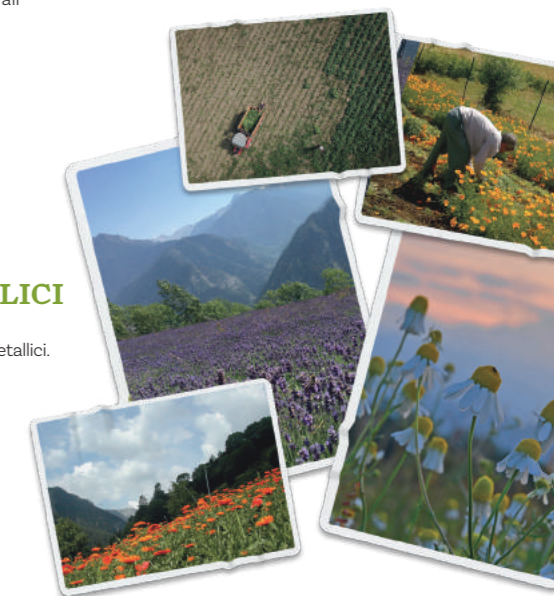
## FONTI ENERGETICHE

Valverbe ha scelto di realizzare un impianto fotovoltaico da 120 KwP, perché l'energia necessaria per l'essiccazione delle erbe e il confezionamento non contribuisca ad aumentare l'inquinamento: tisane BIO ed ECOLOGICHE.



## NO COLLA NÈ PUNTI METALLICI

Il filtro non contiene punti metallici.





# Tisane benessere



## MALVA FIORI E FOGLIE

RINFRESCANTE PER TRADIZIONE

**INGREDIENTI** Malva (Malva sylvestris L.) foglie e fiori\* 100%.

## MALVA e LIMONE CON MALVA FOGLIE E FIORI

INFUSO RINFRESCANTE

**INGREDIENTI** Malva (Malva sylvestris L.) foglie e fiori\* 70%, Limone (Citrus limon (L.) Osbeck) frutto intero\* 30%.



## MELOGRANO CON MANDARINO E BERGAMOTTO

PER UN MOMENTO SPECIALE

**INGREDIENTI** Melograno (Punica granatum L.) frutto\* 20%, Mandarino (Citrus reticulata Blanco) frutto\* 15%, Karkadè (Hibiscus sabdariffa L.) fiori\*, The verde (Camellia sinensis (L.) Kuntze) foglie\*, Rosa canina (Rosa canina L.) frutti\*, Bergamotto (Citrus x bergamia Risso & Poit.) frutto\* 10%, Cardamomo (Elettaria cardamomum (L.) Maton) frutti\*, aroma naturale di melograno.

## ZERO STRESS CON RODIOLA ROSEA

PER LA STANCHEZZA FISICA E MENTALE

**INGREDIENTI** Iperico (Hypericum perforatum L.) sommità fiorite\*, Karkadè (Hibiscus sabdariffa L.) fiori\*, Tiglio (Tilia platyphyllos Scop.) fiori e brattee\*, Melissa (Melissa officinalis L.) foglie\*, Rosa damascena (Rosa x damascena Herrm.) fiori\*, Rhodiola rosea (Rhodiola rosea L.) radici\*, Angelica (Angelica archangelica L.) radici\*.

Integratore alimentare a base di piante officinali.



# Tisane benessere



## LAXATIVA CON SENNA E FRANGOLA

PER FAVORIRE IL TRANSITO INTESTINALE

**INGREDIENTI** Frangola (Frangula alnus Mill.) corteccia\*, Liquirizia (Glycyrrhiza glabra L.) radici\*, Senna (Senna alexandrina Mill.) foglie\*, Malva (Malva sylvestris L.) foglie e fiori\*, Finocchio (Foeniculum vulgare Mill.) frutti\*, Stevia (Stevia rebaudiana Bertoni) foglie\*.

Integratore alimentare a base di piante officinali.

## NATURALAX CON PSILLIO E FRANGOLA

PER FAVORIRE LA REGOLARITÀ DEL TRANSITO INTESTINALE

**INGREDIENTI** Frangola (Frangula alnus Mill.) corteccia\*, Psillio (Plantago psyllium L.) semi\*, Malva (Malva sylvestris L.) foglie e fiori\*, Menta piperita (Mentha x piperita L.) foglie\*.

Integratore alimentare a base di piante officinali.



## VIE URINARIE CON UVA URSINA E CRANBERRY

PER LA FUNZIONALITÀ DELLE VIE URINARIE

**INGREDIENTI** Uva ursina (Arctostaphylos uva ursi L. Spreng.) foglie\*, Spirea olmaria (Filipendula ulmaria (L.) Maxim.) sommità\*, Camomilla (Matricaria chamomilla L.) fiori setacciati\*, Epilobio (Epilobium angustifolium L.) foglie\*, Cranberry (Vaccinium macrocarpon Aiton) frutti\*.





# Tisane per la sera



## CAMOMILLA FIORI SETACCIATI

UN FIORE PREZIOSO PER TUTTE LE ETÀ

**INGREDIENTI** Camomilla (Matricaria chamomilla L.) fiori setacciati\* 100%.



## CAMOMILLA, PROPOLI e MIELE

CON PROPOLI BIO

GUSTO E TRADIZIONE IN UNA RICETTA UNICA

**INGREDIENTI** Camomilla (Matricaria chamomilla L.) fiori setacciati\* 85%, Aroma naturale di miele\* 10%, Stevia (Stevia rebaudiana Bertoni) foglie\*, propoli 1%\*.

## INFUSO della SERA CON MELISSA E LAVANDA

IDEALE PRIMA DI DORMIRE

**INGREDIENTI** Melissa (Melissa officinalis L.) foglie 50%\*, Basilico (Ocimum basilicum L.) foglie\*, Lavanda (Lavandula angustifolia Mill.) fiori\* 20%.



## RELAX TIGLIO e ARANCIO CON BIANCOSPINO SOMMITÀ FIORITE

PER FAVORIRE UN FISIOLGICO RILASSAMENTO

**INGREDIENTI** Arancio (Citrus sinensis (L.) Osbeck) frutto\*, Arancio (Citrus sinensis (L.) Osbeck) foglie\*, Tiglio (Tilia platyphyllos Scop.) fiori e brattee\*, Biancospino (Crataegus laevigata (Poir.) DC.) sommità fiorite\*.

Integratore alimentare a base di piante officinali.



## SONNO SERENO CON PASSIFLORA E ESCOLZIA

PER FAVORIRE IL RILASSAMENTO E UN FISIOLGICO SONNO

**INGREDIENTI** Passiflora (Passiflora incarnata L.) parti aeree\*, Escolzia (Eschscholzia californica Cham.) sommità fiorite\*, Biancospino (Crataegus laevigata (Poir.) DC.) sommità fiorite\*, Meliloto (Melilotus officinalis (L.) Pall.) sommità fiorite\* (titolo in cumarina 0,4-1%), Arancio (Citrus sinensis (L.) Osbeck) frutto\*, Aroma naturale di arancio.

Integratore alimentare a base di piante officinali.

## CHOCOARANCIO CON SCORZE DI CACAO E ARANCIO

INFUSO PROFUMATO E INTENSO

**INGREDIENTI** Cacao (Theobroma cacao L.) scorze dei semi\* 45%, Arancio (Citrus sinensis (L.) Osbeck) frutto\* 20%, Cannella (Cinnamomum verum J.Presl) corteccia\*, Anice stellato (Illicium verum Hook.f.)\*, Liquirizia (Glycyrrhiza glabra L.) radice\*, aroma naturale di arancio, Chiodi di Garofano (Syzygium aromaticum (L.) Merr. & L.M.Perry) boccioli fiorali\*.



\*BIO / ORGANIC

\*BIO / ORGANIC



# Tisane digestive



## DOPOPASTO CON SALVIA E LIMONE

GUSTO E TRADIZIONE

**INGREDIENTI** Salvia (Salvia officinalis L.) foglie\* 40%, Rosmarino (Rosmarinus officinalis L.) foglie\*, Limone (Citrus limon (L.) Osbeck) frutto\* 20%.

## REFLUX

CON MELISSA E ZENZERO

PER LA REGOLARE MOTILITÀ GASTROINTESTINALE

**INGREDIENTI** Melissa (Melissa officinalis L.) foglie\*, Zenzero (Zingiber officinale Roscoe) rizoma\*, Liquirizia (Glycyrrhiza glabra L.) radici\*, Camomilla (Matricaria chamomilla L.) fiori setacciati\*, Malva (Malva sylvestris L.) foglie e fiori\*, Altea (Althaea officinalis L.) radici\*.

Integratore alimentare a base di piante officinali.



## CURCUMA, LIQUIRIZIA e ZENZERO

CON MENTA PIPERITA FOGLIE

MISCELA AYURVEDICA, IDEALE DOPO I PASTI

**INGREDIENTI** Liquirizia (Glycyrrhiza glabra L.) radici\* 40%, Zenzero (Zingiber officinale Roscoe) rizomi\* 30%, Menta piperita (Mentha x piperita L.) foglie\* 20%, Curcuma (Curcuma longa L.) rizomi\* 5%, Pepe nero (Piper nigrum L.) frutti\*.

## INFUSO alla LIQUIRIZIA

CON FINOCCHIO E MENTA PIPERITA

CONSIGLIATO DOPO I PASTI

**INGREDIENTI** Liquirizia (Glycyrrhiza glabra L.) radici\* 40%, Finocchio (Foeniculum vulgare Mill.) semi\* 40%, Menta piperita (Mentha x piperita L.) foglie\* 20%.



## LIMONE e ZENZERO CON ZENZERO E LIMONE FRUTTO INTERO

SENZA AROMATIZZANTI

**INGREDIENTI** Limone (Citrus limon (L.) Osbeck) frutto intero\* 65%, Zenzero (Zingiber officinale Roscoe) rizoma\* 35%.



# Tisane drenanti

## DEPURA

CON TARASSACO E SPIREA

PER UN'AZIONE DEPURATIVA DELL'ORGANISMO

**INGREDIENTI** Tarassaco (Taraxacum officinale (L.) Weber ex F.H. Wigg) radici\*, Limone (Citrus limon (L.) Osbeck) frutto\*, Ortica (Urtica dioica L.) foglie\*, Piantaggine (Plantago lanceolata L.) foglie\*, The verde (Camellia sinensis (L.) Kuntze) foglie\*, Spirea olmaria (Filipendula ulmaria (L.) Maxim.) sommità\*.

Integratore alimentare a base di piante officinali.

## DETOX CARCIOFO e LIMONE

CON TARASSACO E CARCIOFO

PER UN FISILOGICO EFFETTO DEPURATIVO

**INGREDIENTI** Liquirizia (Glycyrrhiza glabra L.) radici\*, Limone (Citrus limon (L.) Osbeck) frutto\*, Menta piperita (Mentha x piperita L.) foglie\*, Carciofo (Cynara scolymus L.) foglie\*, Tarassaco (Taraxacum officinale (L.) Weber ex F.H. Wigg) radici\*, Stevia (Stevia rebaudiana Bertoni) foglie\*, Rosmarino (Rosmarinus officinalis L.) foglie\*, aroma naturale di limone.

Integratore alimentare a base di piante officinali.



## DRENAFORMA

CON FOGLIE DI TARASSACO E SPIREA

PER FAVORIRE IL DRENAGGIO DEI LIQUIDI

**INGREDIENTI** Spirea olmaria (Filipendula ulmaria (L.) Maxim.) sommità\*, Betulla (Betula pendula Roth) foglie\*, Tarassaco (Taraxacum officinale (L.) Weber ex F.H. Wigg) foglie\*, Menta piperita (Mentha x piperita L.) foglie\*, Karkadè (Hibiscus sabdariffa L.) fiori\*, Ananas (Ananas comosus (L.) Merr.) frutto\*, aroma naturale di ananas.

Integratore alimentare a base di piante officinali.



## LINEASNELLA

CON ORTICA E BETULLA

PER FAVORIRE IL DRENAGGIO DEI LIQUIDI CORPOREI

**INGREDIENTI** Ortica (Urtica dioica L.) foglie\*, Betulla (Betula pendula Roth) foglie\*, Menta dolce (Mentha spicata L.) foglie\*, Pilsella (Hieracium pilosella L.) parti aeree\*.

Integratore alimentare a base di piante officinali.



## SEMI di FINOCCHIO

UN SEME PREZIOSO PER TUTTE LE ETÀ

IDEALE DOPO I PASTI

**INGREDIENTI** Finocchio (Foeniculum vulgare Mill.) semi\* 100%.

\*BIO / ORGANIC

\*BIO / ORGANIC



# Tisane ai frutti



## INFUSO del MATTINO

CON ROSA CANINA E MIRTILLO

PER INIZIARE BENE LA GIORNATA

**INGREDIENTI** Rosa canina (Rosa canina L.) frutti\* 25%, Mirtillo nero (Vaccinium myrtillus L.) foglie\* 18%, Rovo (Rubus ulmifolius Schott) foglie\*, Karkadè (Hibiscus sabdariffa L.) fiori\*, Mirtillo nero (Vaccinium myrtillus L.) frutti\* 10%, Verbena odorosa (Aloysia citriodora Palau) foglie\*, Menta piperita (Mentha x piperita L.) foglie\*.

## MIRTILLO di BOSCO

CON MIRTILLO FRUTTO

PER FAVORIRE LA FUNZIONALITÀ DEL MICROCIRCOLO

**INGREDIENTI** Mirtillo (Vaccinium myrtillus L.) foglie\* 50%, Mirtillo (Vaccinium myrtillus L.) frutto\* 30%, Sambuco (Sambucus nigra L.) bacche\*, Karkadè (Hibiscus sabdariffa L.) fiori\*.



## FRAGOLINA di BOSCO e RIBES

CON IBISCO E RIBES NERO

PER PIACEVOLI BREAK E COLAZIONI

**INGREDIENTI** Karkadè (Hibiscus sabdariffa L.) fiori\* 32%, Ribes nero (Ribes nigrum L.) foglie\* 25%, Fragola (Fragaria vesca L.) foglie\* 15%, Rosa canina (Rosa canina L.) frutti\*, Rovo (Rubus ulmifolius Schott) foglie\*, Aroma naturale di fragola.

## MIRTILLO e LAMPONE

CON FRAGOLA E ROSA CANINA

PER UNA PAUSA DI GUSTO

**INGREDIENTI** Karkadè (Hibiscus sabdariffa L.) fiori\*, Rosa canina (Rosa canina L.) frutti\* 22%, Mirtillo (Vaccinium myrtillus L.) foglie\* 14%, Rovo (Rubus ulmifolius Schott) foglie\*, Fragola (Fragaria vesca L.) foglie\* 10%, aroma naturale di lampone\*, Lampone (Rubus idaeus L.) foglie\* 3%, aroma naturale di fragola\*, Stevia (Stevia rebaudiana Bertoni) foglie\*.



# I nostri tè

## TÈ VERDE

FOGLIE DI TÈ

IDEALE PER LA PRIMA COLAZIONE E I BREAK

**INGREDIENTI** The verde (Camellia sinensis (L.) Kuntze) foglie\* 100%.

## TÈ VERDE DETEINATO

FOGLIE DI TÈ

PER UN IRRINUNCIABILE PIACERE

**INGREDIENTI** The verde deteinato (Camellia sinensis (L.) Kuntze) foglie\* 100%.



## ROOIBOS AGRUMI e SPEZIE

CON CANNELLA E ZENZERO

PER PIACEVOLI BREAK E COLAZIONI

**INGREDIENTI** Rooibos (Aspalathus linearis (Burm.f.) R. Dahlgren) foglie\* 75%, Cannella (Cinnamomum verum J.Presl) corteccia\* 8%, Zenzero (Zingiber officinale Roscoe) rizoma\* 7%, Limone (Citrus limon (L.) Osbeck) frutto\* 5%, Arancio (Citrus sinensis (L.) Osbeck) frutto\* 5%.

## TÈ NERO CLASSICO ENGLISH BREAKFAST

GUSTO INTENSO E CORPOSO

PER LA PRIMA COLAZIONE E I BREAK

**INGREDIENTI** The nero (Camellia sinensis (L.) Kuntze) foglie\* 100%.



\*BIO / ORGANIC

\*BIO / ORGANIC



# Tisane invernali



## BALSAMICA CON MENTA E EUCALIPTO

PER FAVORIRE LA FUNZIONALITÀ DELLE PRIME VIE RESPIRATORIE

**INGREDIENTI** Menta piperita (Mentha x piperita L.) foglie\*, Liquirizia (Glycyrrhiza glabra L.) radici\*, Eucalipto (Eucalyptus globulus Labill.) foglie\*, Pino mugo (Pinus mugo Turra) foglie\*, Lavanda (Lavandula angustifolia Mill.) fiori\*, aroma naturale di menta.

Integratore alimentare a base di piante officinali.

## ECHINACEA ALPINA CON ECHINACEA SOMMITÀ E RADICI

PER FAVORIRE LE FISILOGICHE DIFESE IMMUNITARIE

**INGREDIENTI** Pino mugo (Pinus mugo Turra) foglie\*, Rosa canina (Rosa canina L.) frutti\*, Echinacea (Echinacea purpurea (L.) Moench) sommità\*, Echinacea (Echinacea purpurea (L.) Moench) radici\*, Timo (Thymus vulgaris L.) foglie\*, Menta piperita (Mentha x piperita L.) foglie\*, Karkadè (Hibiscus sabdariffa L.) fiori\*, Genepey (Artemisia umbelliformis Lam.) sommità fiorite\*.

Integratore alimentare a base di piante officinali.



## VIN BRULÈ MISCELA DI SPEZIE

PER UN'ANTICA BEVANDA CALDA E PROFUMATA

**INGREDIENTI** Chiodi di Garofano (Syzygium aromaticum (L.) Merr. & L.M.Perry) boccioli fiorali\* 25%, Cannella (Cinnamomum verum J.Presl) corteccia\* 20%, Zenzero (Zingiber officinale Roscoe) rizoma\*, Coriandolo (Coriandrum sativum L.) frutti\*, Arancio (Citrus sinensis (L.) Osbeck) frutto\*, Pino mugo (Pinus mugo Turra) foglie\*, Ginepro (Juniperus communis L.) bacche\*.



# Tisane estive

ANCHE PER INFUSIONE IN ACQUA FREDDA



## ROSA CANINA e IBISCO TISANE FREDE

PER INFUSIONE DIRETTA IN ACQUA FREDDA

**INGREDIENTI** Karkadè (Hibiscus sabdariffa L.) fiori 30%, Rosa canina (Rosa canina L.) frutti 20%, Mirtillo (Vaccinium myrtillus L.) foglie\*, Rovò (Rubus ulmifolius Schott) foglie\*, Fragola (Fragaria vesca L.) foglie\*, Stevia (Stevia rebaudiana Bertoni) foglie\*, aroma naturale di lampone\*, Lampone (Rubus idaeus L.) foglie\*, aroma naturale di fragola\*.

## TARASSACO e BETULLA TISANE FREDE

PER INFUSIONE DIRETTA IN ACQUA FREDDA

**INGREDIENTI** Spirea olmaria (Filipendula ulmaria (L.) Maxim.) sommità\*, Betulla (Betula pendula Roth) foglie\* (20%), Tarassaco (Taraxacum officinale (L.) Weber ex F.H.Wigg.) foglie\* (20%), Stevia (Stevia rebaudiana Bertoni) foglie\*, aroma naturale di lampone\*, Lampone (Rubus idaeus L.) foglie\*.



\*BIO / ORGANIC

\*BIO / ORGANIC



# Tisane speciali



## PER LA MAMMA IN ALLATTAMENTO CON FINOCCHIO, CAMOMILLA E GALEGA

PER FAVORIRE UN FISIOLÓGICO ALLATTAMENTO MATERNO

**INGREDIENTI** Finocchio (*Foeniculum vulgare* Mill.) frutti\*, Camomilla (*Matricaria chamomilla* L.) fiori setacciati\*, Galega (*Galega officinalis* L.) sommità\*, Anice verde (*Pimpinella anisum* L.) frutti\*, Verbena odorosa (*Aloysia citriodora* Palau) foglie\*.

Integratore alimentare a base di piante officinali.

## PER LA DONNA IN MENOPAUSA CON BIANCOSPINO E SALVIA

PER IL CONTRASTO DEI DISTURBI LEGATI ALLA MENOPAUSA

**INGREDIENTI** Biancospino (*Crataegus laevigata* (Poir.) DC.) sommità fiorite\*, Passiflora (*Passiflora incarnata* L.) parti aeree\*, Salvia (*Salvia officinalis* L.) foglie\*, Menta piperita (*Mentha x piperita* L.) foglie\*, Meliloto (*Melilotus officinalis* (L.) Pall.) sommità fiorite\* (titolo in cumarina 0,4-1%).

Integratore alimentare a base di piante officinali.



## TISANE MULTIGUSTO

11 GUSTI

**CONTENUTO**

2 bustine ChocoArancio, 2 bustine Infuso alla Liquirizia, 2 bustine Relax Tiglio e Arancio, 2 bustine Limone e Zenzero, 2 bustine Drenaforma, 2 bustine Infuso Dopopasto, 2 bustine Infuso della sera, 2 bustine Echinacea Alpina, 2 bustine Mirtillo e Lampone, 2 bustine Fragolina di bosco e Ribes, 2 bustine Rooibos Agrumi e Spezie.

## 21 GIORNI DETOX SETTE TISANE FUNZIONALI

PIANO DETOX PER TRE SETTIMANE DI BENESSERE

**CONTENUTO**

3 bustine Lineasnella, 3 bustine Drenaforma, 3 bustine Depura, 3 bustine Vie Urinarie, 3 bustine Curcuma Liquirizia e Zenzero, 3 bustine Limone e Zenzero, 3 bustine Melograno.



# Formati speciali



## LE TISANE DEL BENESSERE

6 GUSTI - 36 FILTRI ASSORTITI

**CONTENUTO**

6 bustine Curcuma Liquirizia e Zenzero, 6 bustine Balsamica, 6 bustine Mirtillo e Lampone, 6 bustine Relax Tiglio e Arancio, 6 bustine Limone e Zenzero, 6 bustine Drenaforma.

Miscela di erbe per tisana.

## CONFEZIONE IN LEGNO SPECIALE

9 GUSTI - 90 FILTRI ASSORTITI

**CONTENUTO**

10 bustine Tè verde, 10 bustine Tè nero, 10 bustine Chocoarancio, 10 bustine Mirtillo e Lampone, 10 bustine Limone e Zenzero, 10 bustine Infuso alla liquirizia, 10 bustine Infuso della sera, 10 bustine Camomilla Propoli e Miele, 10 bustine Finocchio Semi.

Miscela di erbe per tisana.



\*BIO / ORGANIC

\*BIO / ORGANIC



# Confezioni di Natale



## TISANA DI NATALE

IDEALE PER UN OTTIMO VIN BRULÈ

**INGREDIENTI** Chiodi di Garofano (*Syzygium aromaticum* (L.) Merr. & L.M.Perry) boccioli fiorali\* 25%, Cannella (*Cinnamomum verum* J.Presl) corteccia\* 20%, Zenzero (*Zingiber officinale* Roscoe) rizoma\*, Coriandolo (*Coriandrum sativum* L.) frutti\*, Arancio (*Citrus sinensis* (L.) Osbeck) frutto\*, Pino mugo (*Pinus mugo* Turra) aghi\*, Ginepro (*Juniperus communis* L.) bacche\*.

Miscela di erbe per tisana.

## 24 TISANE A NATALE

UNA TISANA PER OGNI GIORNO DI AVVENTO

**CONTENUTO**

2 bustine ChocoArancio, 2 bustine Infuso alla Liquirizia, 2 bustine Relax Tiglio e Arancio, 2 bustine Limone e Zenzero, 2 bustine Drenaforma, 2 bustine Infuso Dopopasto, 2 bustine Infuso della sera, 2 bustine Echinacea Alpina, 2 bustine Mirtillo e Lampone, 2 bustine Fragolina di bosco e Ribes, 2 bustine Rooibos Agrumi e Spezie.

Miscela di erbe e integratori alimentari per infuso.



## CONFEZIONE IN LEGNO DI NATALE

9 GUSTI - 90 FILTRI ASSORTITI

**CONTENUTO**

10 bustine Tè verde, 10 bustine Tè nero, 10 bustine Chocoarancio, 10 bustine Mirtillo e Lampone, 10 bustine Limone e Zenzero, 10 bustine Infuso alla liquirizia, 10 bustine Infuso della sera, 10 bustine Camomilla, 10 bustine Finocchio Semi.

Miscela di erbe per tisana.



\*BIO / ORGANIC

# Confezioni di Natale

## PALLINA DI NATALE

VINTAGE EDITION

**CONTENUTO**

10 bustine Tisana di Natale.

Miscela di erbe per tisana.



## PALLINA DI NATALE

POP RED EDITION

**CONTENUTO**

10 bustine Tisana di Natale.

Miscela di erbe per tisana.

## LE TISANE DEL BENESSERE

4 GUSTI - 40 FILTRI ASSORTITI

**CONTENUTO**

10 bustine Rooibos Agrumi e Spezie, 10 bustine ChocoArancio, 10 bustine Limone e Zenzero, 10 bustine Mirtillo e Lampone.

Miscela di erbe per tisana.



\*BIO / ORGANIC



# Espositori da banco



## KIT PASQUA

OVETTI E TISANE FLOREAL PARTY

12 Ovetti in latta con 8 bustine di tisana Choco Arancio cad.

12 Tisane del Benessere con 6 gusti - 36 filtri cad.

12 Tisane Multigusto con 11 gusti - 22 filtri cad.

In omaggio l'espositore da vetrina "BUONA PASQUA".



# Espositore da terra



## TOTEM CARTONE ZERO PENSIERI

72 TISANE ASSORTITE

### DRENANTI

1. Detox Carciofo Limone
2. Drenaforma
3. Finocchio Semi

### PER LA SERA

4. Infuso della Sera
5. Camomilla, Propoli e Miele
6. Sonno Sereno

### AI FRUTTI

7. Mirtillo e Lampone

### PER IL BENESSERE

8. Melograno

### INVERNALE

9. Balsamica

### DIGESTIVE

10. Limone e Zenzero
11. Infuso alla Liquirizia
12. Laxativa

IN OMAGGIO CON OGNI TOTEM

- BOX BUSTINE OMAGGIO
- DEPLIANT





# MONVISELLE™



## MIRTILLO E FRUTTI DI BOSCO

**INGREDIENTI** Sciroppo di riso\*, Mirtillo frutti\*, Rosa canina frutti\*, Karkadè fiori\*, aroma naturale di mirtillo, correttore di acidità: acido tartarico.

Mini-sfere a base di erbe e sciroppo di riso dal gusto fruttato

## ZENZERO E LIMONE

**INGREDIENTI** Sciroppo di riso\*, Zenzero rizoma\*, Limone frutto\*, correttore di acidità: acido tartarico, aroma naturale di zenzero.

Mini-sfere a base di erbe e sciroppo di riso in cui prevale lo zenzero



## BALSAMICA

GENEPI, AGHI DI PINO, MENTA PIPERITA E PROPOLI

**INGREDIENTI** Sciroppo di riso\*, Pino mugo foglie\*, Genepi sommità fiorite\*, Menta piperita foglie\*, Propoli\*, aroma naturale di eucalipto, correttore di acidità: acido tartarico.

Mini-sfere a base di erbe e sciroppo di riso dal gusto piacevolmente balsamico

## SERENITY

MELISSA, VERBENA E CAMOMILLA

**INGREDIENTI** Sciroppo di riso\*, Melissa foglie\*, Verbena odorosa foglie\*, Camomilla fiori setacciati\*, aroma naturale di camomilla, correttore di acidità: acido tartarico.

Mini-sfere a base di erbe e sciroppo di riso per donarti un tocco di serenità



Caramelle  
alle erbe Bio

a base di piante medicinali e  
sciroppo di riso 100% BIO!



\*BIO / ORGANIC

# Spezie e aromi



## CARNE E PESCE

**INGREDIENTI** Rosmarino parti aeree\*, Timo foglie\*, Santoreggia foglie\*, Alloro foglie\*, Salvia foglie\*, Origano sommità\*.

Ideale per insaporire la carne o il pesce da aggiungere durante la cottura.



## ORIGANO

**INGREDIENTI** Origano\* sommità 100%.

Aroma per insaporire pizza, sughi e mozzarella.



## FRITTATE E OMELETTE

**INGREDIENTI** Malva foglie e fiori\*, Ortica foglie\*, Erba di San Pietro foglie\*, Erba cipollina foglie\*, Prezzemolo foglie\*, Timo foglie\*.

Per insaporire le tue frittate e creare ricette gustose con un semplice uovo.



## AGLIO, OLIO E PEPERONCINO

**INGREDIENTI** Prezzemolo foglie\*, Aglio 30%, Peperoncino 30%.

Per preparare l'originale pasta aglio, olio e peperoncino ma ottimo anche sulle melanzane, sui crostoni, sul pesce o sui formaggi freschi e stagionati.



## LEGUMI E ZUPPE

**INGREDIENTI** Finocchio semi\*, Carvi frutti\*, Santoreggia foglie\*, Alloro foglie\*, Peperoncino\*.

Ideale per insaporire le tue zuppe, da aggiungere direttamente in piatto a fine cottura.



## PIZZA E BRUSCHETTE

**INGREDIENTI** Origano sommità\*, Timo foglie\*, Basilico foglie\*, Timo\*, Basilico\*.

Ideale per insaporire pizze, focacce, bruschette e crostoni.

\*BIO / ORGANIC





UN SORSO DI SALUTE PER  
TE E L'AMBIENTE

**Valverbe Soc. Agr. Coop.**

Via Prato, 9 - 12020 Melle (CN)

Tel. 0175.978276

info@valverbe.it

[www.valverbe.it](http://www.valverbe.it)